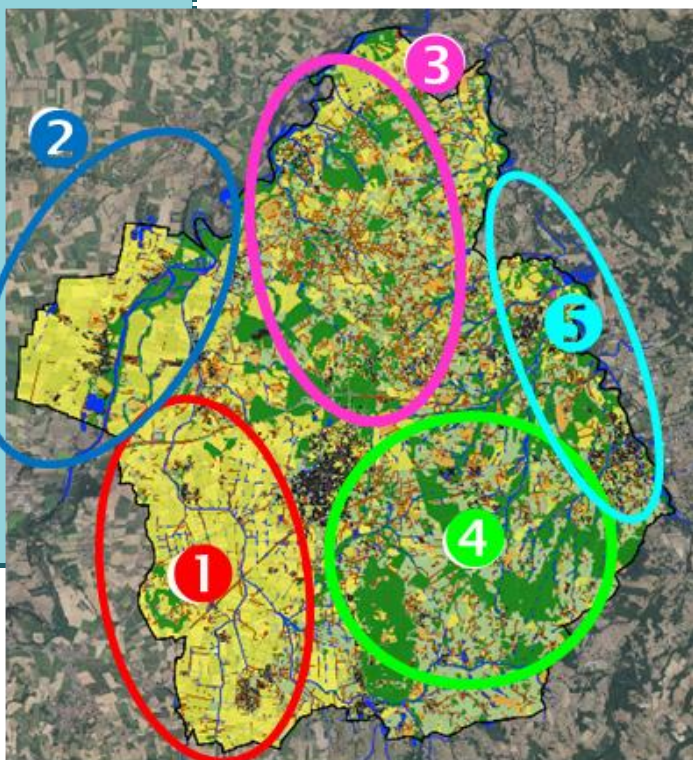


Atelier de travail PLUi-H - Jeudi 26 janvier 2023

Livret « Milieux naturels, paysage et patrimoine » « L'environnement : cadre de vie et patrimoine »

Rappel des éléments saillants du diagnostic

ITEMS	ELEMENTS CLES A RETENIR
	<ul style="list-style-type: none"> - Des unités contrastées, avec des spécificités qui contribuent à leur identité <ul style="list-style-type: none"> ▪ Plaine de Limagne (1) et vallée de l'Allier (2), marquées par les grandes cultures et les vues dégagées, importance des silhouettes émergentes (arbres isolés, ripisylves, bourgs villageois), unités globalement en équilibre ▪ Plateau bocager Nord (3), mosaïque de prairies, haies, arbres, mares, habitat ancien et récent très dispersé, absence de bourgs structurés. Déséquilibres liés au mitage urbain ; ▪ Valons bocagers du Sud (4) à la topographie très vallonnée, parfois caractère moyenne montagne, importance des forêts (effets de lisière), bocages et petits cours d'eau encaissés, zones humides ▪ Vallée de la Dore (5) caractérisée par sa grande hétérogénéité, avec plusieurs facteurs de déséquilibre : mitage urbain, abandon de certaines parcelles, plantes invasives, infrastructures ...
<p>PAYSAGE</p>	<ul style="list-style-type: none"> - De nombreuses valeurs paysagères à préserver et valoriser <ul style="list-style-type: none"> ▪ De Terroir : Limagne, bocage ▪ Panoramas : depuis les puy et vues dégagées en Limagne et dans la vallée de l'Allier, sur le Livradois Forez, sur le bocage depuis les vallons bocagers du Sud ▪ Locales : paysage particulier des puy, silhouettes villageoises en Limagne, Dunes de Giraud – Faure sur le plateau bocager Nord, Etangs, vallées de Feuillassières et de Malgoutte, village de Bort L'étang dans les vallons bocagers du sud, bords d'Allier et de la Dore, prairies inondables, lavoirs ▪ Pittoresques : Château de Ravel, église de Vinzelles



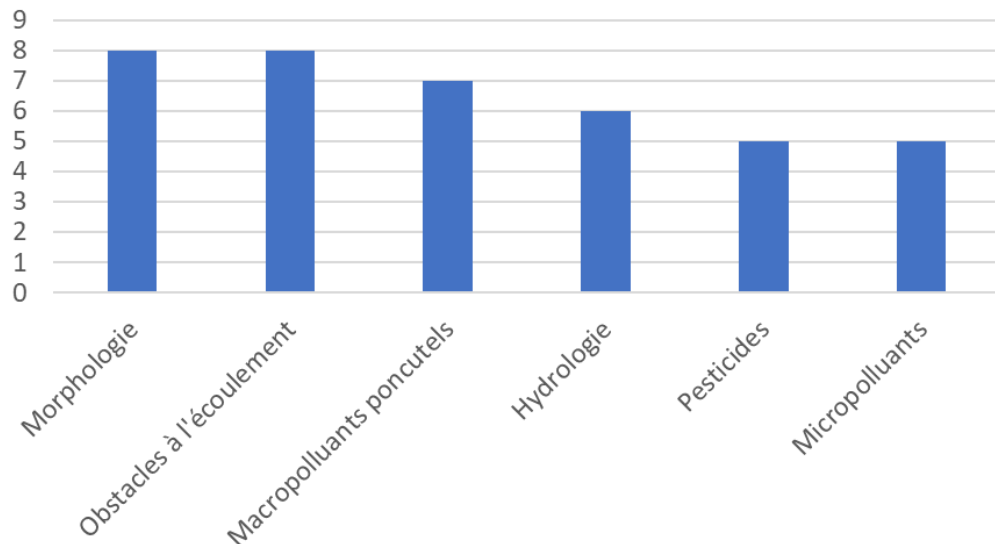
ITEMS

ELEMENTS CLES A RETENIR

HYDROGRAPHIE
/
ÉTAT DES
MASSES D'EAU

- Une identité territoriale marquée par l’empreinte de l’eau
 - **11 masses d’eau superficielles décrites par le SDAGE (Allier, Dore, Litroux, etc...)**
 - **3 masses d’eau souterraines**
- Des milieux aquatiques et une qualité de l’eau à restaurer
 - **Qualité médiocre à mauvaise pour l’Allier et ses affluents (présence d’hydrocarbures, de produits phytosanitaires, et de perturbateurs endocriniens)**
 - **Etat écologique moyen pour la Dore et ses affluents ; médiocre à mauvais pour le Litroux, mais un bon état chimique**
 - **Nombreuses pressions (morphologie, continuité, pollution, etc.)**
 - **Impacts des pesticides et des nitrates sur la qualité des masses d’eau souterraines : des zones sensibles à l’eutrophisation et vulnérables aux nitrates agricoles**
 - **Des reports de délais et des objectifs moins stricts du SDAGE Loire-Bretagne 2022-2027 pour l’atteinte du bon état des cours d’eau (écologique et chimiques) et nappes**

Nombre de masses d'eau superficielle subissant une pression sur son état écologique

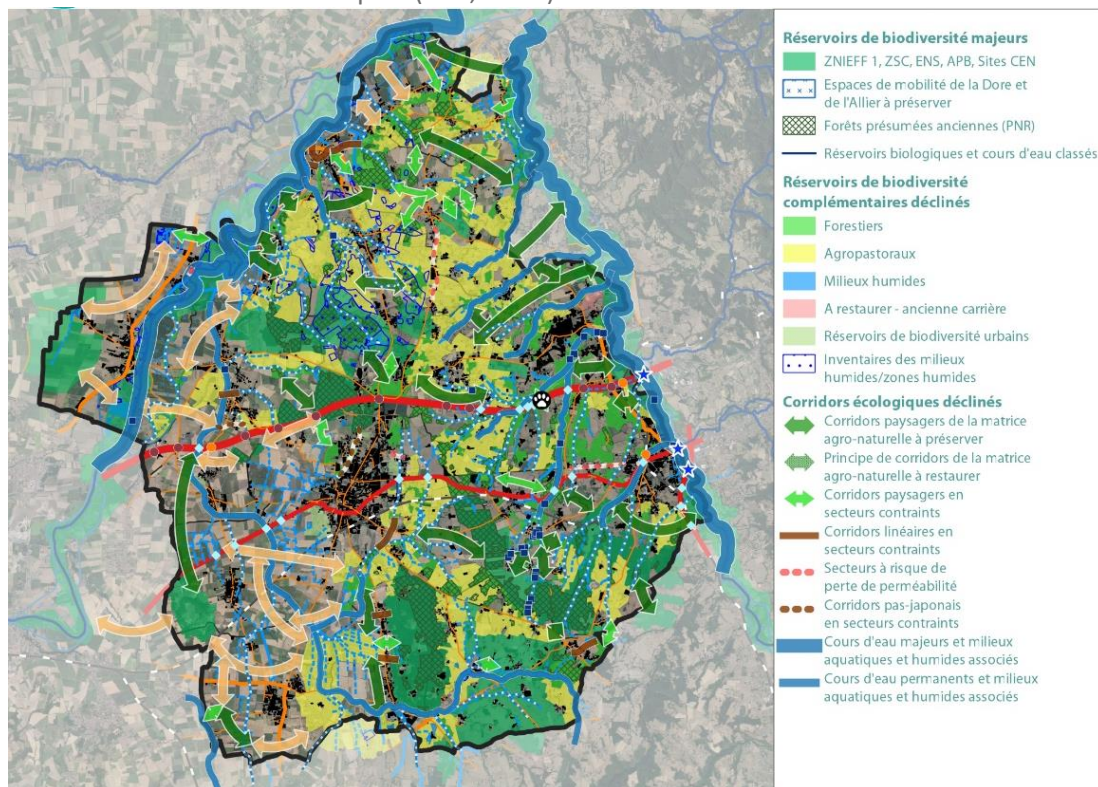


ITEMS

ELEMENTS CLES A RETENIR

BIODIVERSITE ET
TRAME VERTE ET
BLEUE

- Une mosaïque de milieux, en lien avec la variété des conditions physiques (relief, géologie) et les modes de mise en valeur par l'homme
- Des éléments patrimoniaux reconnus
 - **1 Arrêté de protection de biotope (Étangs De La Molière)**
 - **3 sites Natura 2000 et 1 Zone Importante pour la Conservation des Oiseaux autour de la Dore et de l'Allier**
 - **3 communes dans le PNR Livradois-Forez**
 - **3 ZNIEFF II et 18 ZNIEFF I, 1 Espace naturel Sensible (Méandres de l'Allier), plusieurs sites du CEN**
- Un maillon de la trame verte et bleue régionale
 - **17 réservoirs de biodiversité majeurs (issus de dispositifs de protection, de gestion et/ou d'inventaire) et plus de 300 réservoirs complémentaires (trame agropastorale, forestière et aquatique)**
 - **Des corridors terrestres s'appuyant sur la matrice agro-naturelle**
 - **Une trame bleue très riche associant cours d'eau et zones humides**
- Des éléments de fragmentation : conurbation entre hameaux, mitage urbain, infrastructures de transport (A89, D906) ...



Principaux enjeux

THEME	GRANDS ENJEUX	POINTS DE DISCUSSION / ATTENTES ? OBJECTIFS / LEVIERS ?
LA TRAME BLEUE ET LA QUALITE DES MILIEUX AQUATIQUES	Protection des grandes vallées alluviales de la Dore et de l'Allier : structures paysagères, champs d'inondation/espaces des liberté, milieux rivulaires qui accompagnent les cours d'eau	Des désaccords sur les enjeux identifiés
	Protection des petits cours d'eau affluents et des boisements rivulaires	
	Restauration du bon état écologique des cours d'eau (continuité, morphologie, nutriments ; ...)	D'autres enjeux ?
	Identification des éléments remarquables du paysage et du petit patrimoine lié à l'eau afin d'en assurer la préservation	
	Renforcement des liens avec les cours d'eau /réappropriation des cours d'eau par les habitants	Ambitions / Objectifs portés sur ce sujet

THEME	GRANDS ENJEUX	POINTS DE DISCUSSION / ATTENTES ? OBJECTIFS / LEVIERS ?
LES TRAMES VERTES	<p>Pérennisation de l'agriculture garante de la matrice agro-naturelle</p> <p>Maitrise du mitage urbain par optimisation de la consommation d'espace</p> <p>Protection des espaces naturels remarquables : réservoirs de biodiversité, grands massifs forestiers, zones humides, corridors écologiques</p> <p>Protection / préservation des corridors écologiques</p> <p>Protection des structures paysagères qui composent le bocage (essentiel des réservoirs de biodiversité du SCOT)</p> <p>Protection du patrimoine arboré</p> <p>La préservation des continuités écologiques de la pollution lumineuse</p>	<p>désaccords sur les enjeux identifiés ?</p> <p>D'autres enjeux ? ou précisions à apporter par rapport à votre territoire</p> <p>Quelles attentes / quelles ambitions pour le territoire sur ces sujets / Objectifs pour les 10 à 15 ans à venir</p>

THEME	GRANDS ENJEUX	POINTS DE DISCUSSION / ATTENTES ? OBJECTIFS / LEVIERS ?
GRAND PAYSAGE	Protection des points de vue remarquables des valeurs pittoresques Identification et préservation des valeurs locales de paysage Préservation de l'identité de chaque unité paysagère Préservation des silhouettes villageoises dans la plaine de Limagne Traitement des franges urbaines très nombreuses sur le territoire, et notamment à cause de l'important mitage réalisé ces dernières décennies (articulation urbain/rural) Qualification paysagères des entrées de ville /village Insertions paysagères des habitations Traitement de certains points noris paysagers	désaccords sur les enjeux identifiés ? D'autres enjeux ? ou précisions à apporter par rapport à votre territoire
	La bonne intégration des énergies renouvelables	Quelles attentes / quelles ambitions pour le territoire sur ces sujets / Objectifs pour les 10 à 15 ans à venir

THEME	GRANDS ENJEUX	POINTS DE DISCUSSION / ATTENTES ? OBJECTIFS / LEVIERS ?
LA TRAME VERTE URBAINE / PAYSAGES URBAINS	<p>La préservation et la restauration des continuités écologiques jusque dans la ville pour concilier densification et biodiversité (arbres isolés, haies et alignements, arbres remarquables, bosquets),</p> <p>La place de la nature en ville / des espaces végétalisés dans un objectif paysagers, biodiversité / atténuation du changement climatique</p>	<p>désaccords sur les enjeux identifiés ?</p> <p>D'autres enjeux ? ou précisions à apporter par rapport à votre territoire</p> <p>Quelles attentes / quelles ambitions pour le territoire sur ces sujets / Objectifs pour les 10 à 15 ans à venir</p>

PRISE DE NOTES - OBSERVATIONS

LES TRAMES VERTES

GRAND PAYSAGE

LA TRAME VERTE URBAINE / PAYSAGES URBAINS